

وزارة التعليم العالي والبحث العلمي
المعهد التقني / السماوة
قسم تكنولوجيا المعلومات والاتصالات

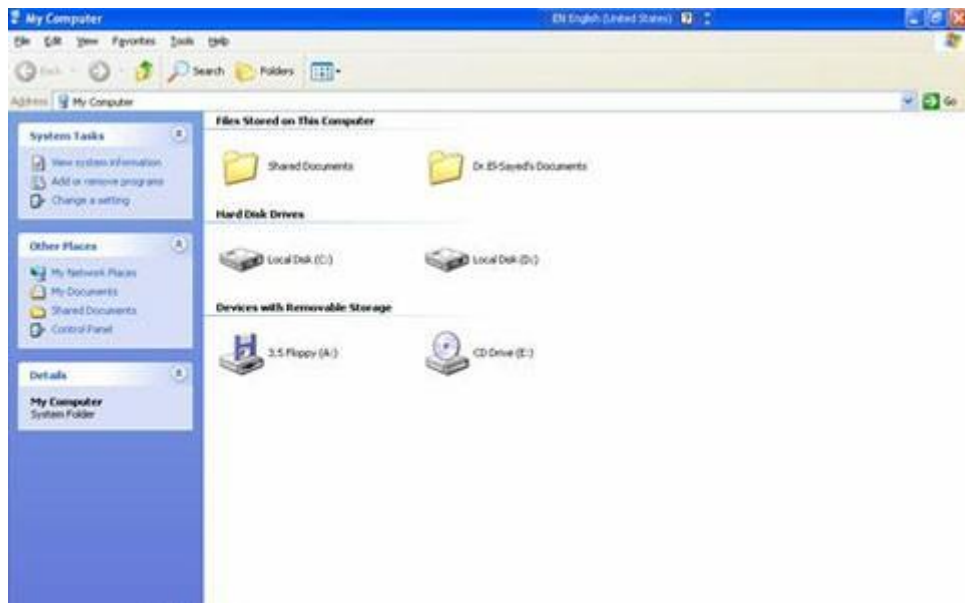
اسم المادة : تطبيقات الحاسبة
اسم المدرسة : م. م لقاء طارق هادي

- استعراض الملفات والمجلدات باستخدام My Computer
- انشاء مجلد جديد على سطح المكتب و My Documents
- سلة المهملات Recycle Bin

استعراض محتويات الملفات والمجلدات من خلال My Computer

و هو يقوم بعرض محتويات الجهاز ويتم الوصول إليه من سطح المكتب فهو إحدى الأيقونات الثابتة على سطح المكتب. وتعرف على محتويات الجهاز كالتالي....:

انقر فوق أيقونة "My Computer" نقرا مزدوجا وستظهر محتويات الجهاز كما في شكل:



انقر نقرا مزدوجا فوق رمز محرك الأقراص الذي تريد مشاهدته. يعرض "Windows" الملفات والمجلدات على محرك الأقراص. يمكن أن تحتوى المجلدات على ملفات أو برامج أو حتى مجلدات أخرى.

لفتح ملف أو مجلد أو بدء تشغيل برنامج نقره نقرا مزدوجا.

التعامل مع محتويات المجلد "Folder"

و يتم ذلك إما عن طريق وظيفته "My Computer" والمجلد "Folder" هو الجزء الذي يحتوى بداخله على ملفات أو مجلدات أخرى فرعية واختصارات. وبما أن الملفات والمجلدات التي يتكون منها الجهاز يمكن عرضها من خلال "My Computer" فيمكن إنشاء ملف جديد على سطح المكتب "Desktop" وسوف تجده منعكسا وبنفس الاسم داخل "My Computer"

My document

هو عبارة عن مجلد على سطح المكتب يشير إلى مكان يخصص للحفظ عند استخدامك برامج التطبيقات (office) مثل الملفات التي تنشأها وتحفظها عند استخدامها مثل برامج Excel أو Word .



تكوين أو انشاء مجلد بداخل نافذة My Documents:

- 1- نفتح نافذة My Documents او المستندات.
- 2- نتبع نفس الخطوات السابقة او نختار الامر New من القائمة File.

نسخ معلومات إلى مستند آخر:

1. المستند الذى يحتوى على المعلومات التي تريد نسخها، قم بتحديد المعلومات وذلك بتمييزها عن طريق اختيارها بالماوس .
2. انقر "نسخ" Copy .
3. في المستند الذى تريد ظهور المعلومات فيه، انقر المكان حيث تريد وضع المعلومات.
4. انقر "لصق" Paste.
5. بإمكانك لصق المعلومات مرات متعددة عن طريق تكرار الخطوة الأخيرة في مستندات أخرى أو داخل نفس المستند.

نقل المعلومات بين المستندات:

1. في المستند الذى يحتوى على المعلومات التي تريد نقلها، حدد المعلومات وذلك بتمييزها .
2. انقر "قص" Cut .
3. في المستند الذى تريد ظهور المعلومات فيه، انقر المكان حيث تريد وضع المعلومات.
4. انقر "الصق" Paste .
5. سوف يتم إزالة المعلومات من المستند الأصلي وتظهر في موقعها الجديد .

سلة المهملات عبارة عن مجلد Recycle Bin

يتعامل الكثير من مستخدمي ويندوز على اعتقاد ان سلة المهملات عبارة عن برنامج او اداة مدمجة في النظام ولكن في الواقع هو عبارة عن مجلد لكن بمعايير خاصة لا تتواجد في مجلد عادي ، وقد تم تعيينه لجعل عملية Delete بمثابة نقل تلقائي للملف المحذوف الى مجلد Recycle Bin وليس حذف بالمعنى الحرفي للكلمة ، بمعنى اخر حذف صورة يعني كما لو قمت بنقل هذه الصورة الى مجلد Recycle Bin وليس حذفها من القرص الصلب بعينه، لذا تصبح الملفات المحذوفة قابلة للاستعادة مرة اخرى بسهولة .



عند حذف المجلدات او الملفات فإنه يتم وضعها في هذه السلة، و سلة المحذوفات يعتبر مكان مؤقت لتخزين الملفات والمجلدات المحذوفة ، والتي يمكن عن طريقها إعادة تلك المجلدات أو الملفات مرة أخرى لمكان حفظها السابق في حالة احتياج المستخدم اليها مرة أخرى ، وفي حالة التأكد من عدم احتياج المستخدم لتلك المجلدات أو الملفات ، فيمكن تفرغ سلة المحذوفات من تلك المجلدات أو الملفات حتى لا تتراكم في ذاكرة القرص الصلب ، مما تعمل على شغل جزء كبير من هذه الذاكرة الموجودة على القرص الصلب . وذلك بالوقوف على أيقونتها بزر الماوس الأيمن ثم اختيار Empty Recycle Bin .

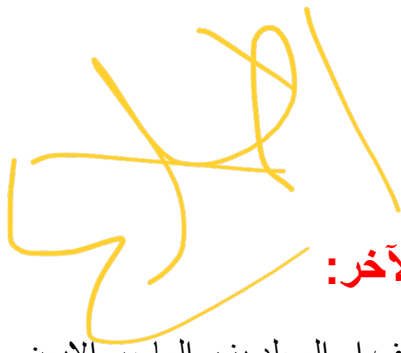
حذف ملف او مجلد

نقوم بتظليل الملف المطلوب حذفه ومن ثم الضغط على مفتاح Delete أو اختيار Delete من قائمة ملف File او الضغط على زر الفأرة الايمن واختيار Delete من القائمة المختصرة تظهر رسالة تأكيد الحذف (Confirm Folder Delete) رسالة تأكيد حذف مضمون هذه الرسالة هل انت متأكد تريد ازالة المجلد وكافة محتوياته الى سلة المهملات وهناك اختياران هما Yes (نعم) عند النقر عليه يحذف المجلد ويحوله الى سلة المهملات No (لا) عند النقر عليه يلغي عملية الحذف . ويمكن عن طريق سلة المحذوفات (Recycle Bin) استرجاع الملفات المحذوفة ، الا الملفات المحذوفة بطريقة Shift +Del فلا تخزن بطريقة مؤقتة في السلة .

لأي مجلد أو ملف داخل سلة المحذوفات احتمالين وذلك عند النقر عليه بزر الماوس الأيمن ** تظهر قائمة خاصة تحوي الأتي:

Restore(استعادة) عند النقر عليه يقوم باسترجاع المجلد أو الملف من سلة المحذوفات إلى

Delete (حذف) عند النقر عليه يحذف المجلد حذف نهائي بحيث لا يمكن استرجاعه وعند النقر عليه تظهر رسالة تأكيد حذف أيضا كما في السابق.



نقل ملف من مكان الى اخر أو من قرص لآخر:

نقوم بتظليل الملف المراد نقله بعد ذلك نضغط على الملف او المجلد بزر الماوس الايمن

فتظهر قائمة نختار الامر (Cut) ثم نضع المؤشر في المكان المراد نقل الملف اليه

ونضغط بزر الماوس الايمن ونختار (Paste).

نسخ ملف من مكان الى اخر أو من قرص لآخر:

نضغط على الملف او المجلد بزر الماوس الايمن فتظهر قائمة نختار الامر (copy)

ذلك نضع المؤشر في المكان المراد نسخ الملف او المجلد اليه ونضغط بزر الماوس

الايمن ونختار الامر (Paste).