

وزارة التعليم العالي والبحث العلمي
المعهد التقني / السماوة
قسم تكنولوجيا المعلومات والاتصالات

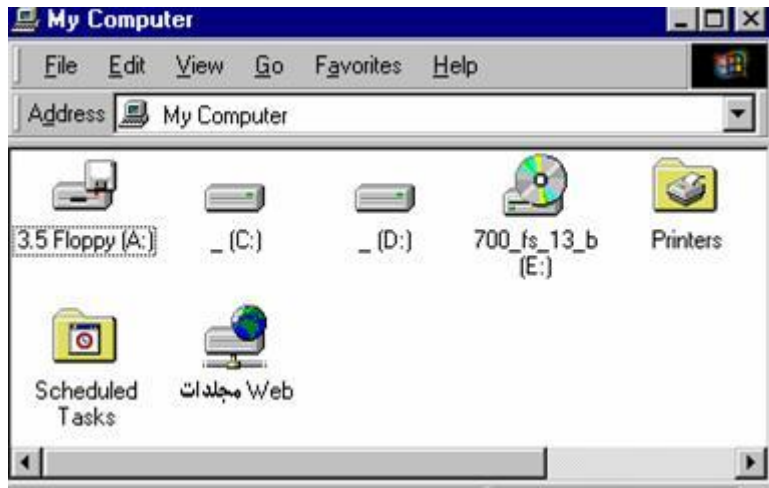
اسم المادة : تطبيقات الحاسبة
اسم المدرسة : م . م لقاء طارق هادي

- النافذة
- ترتيب النوافذ
- التحرك داخل النافذة
- نقل النافذة من مكان الى اخر
- الملفات والمجلدات

النوافذ

نافذة البرنامج هي :

هي عنصر تحكم رسومي تتألف من مجموعة من الأشكال تعرف بأسم واجهة المستخدم الرسومية لبرنامج معين ويحيط بها اطار النافذة وعادة ما تكون بشكل مستطيل يستطيع المستخدم تغيير ابعادها وترتيبها وفقاً لما يراه مناسباً.



فتح النوافذ:

لفتح النوافذ من الرمز الخاص بها هناك طريقتين:

الطريقة الأولى:

أنقر الرمز الخاص بالنافذة نقرا مزدوجا بواسطة زر الفأرة الايسر فنتفتح النافذة .

الطريقة الثانية:

- أنقر الرمز بواسطة الزر الأيمن للفأرة

- تظهر لك قائمة مختصرة

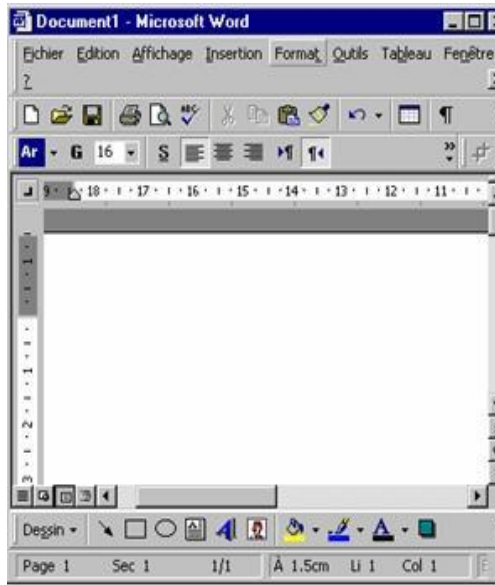
- أنقر OPEN فتح النافذة

فتفتح النافذة .

عناصر النوافذ :

تتشارك نوافذ التطبيقات في مجموعة من الاشرطة الرئيسية (شريط العنوان ، شريط القوائم ، شريط الادوات)

نافذة برنامج وورد



نافذة جهاز الكمبيوتر



و نلخص عناصر النوافذ في الجدول التالي :

العنصر	دوره
شريط العنوان	يحتوي على اسم النافذة و قائمة التحكم و أزرار التصغير، التكبير الاستعادة و الإغلاق 
شريط القوائم	يحتوي على قوائم تضم أوامر يمكنك من التحكم في النافذة و محتوياتها 
شريط الأدوات	يعرض أزرار أدوات رسومية تمثل اختصارات لأوامر القوائم المختلفة والمستعملة بكثرة 

Handwritten signature in blue ink.

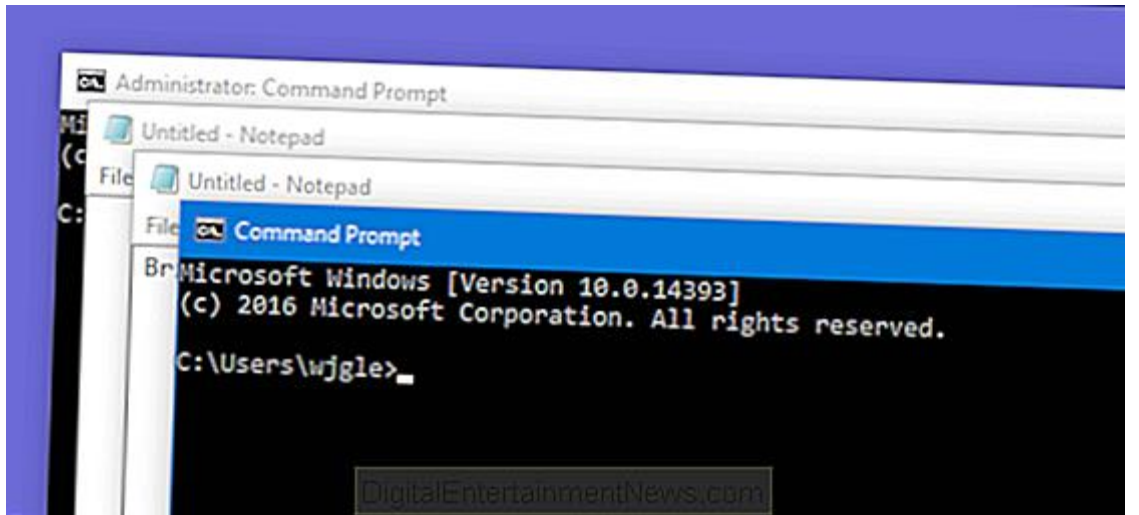
حد النافذة	هو حافة محيطية بالنافذة تمكن من تغيير حجم النافذة
شريط المعلومات	هو شريط يوجد أسفل النافذة يصف محتوى النافذة مثل المساحة الحرة و عدد الكائنات
شريط التمرير	هو شريط أفقي و عمودي يمكن من تحريك مساحة العرض الداخلي للنافذة
شريط العناوين	يمكن من ادخال العناوين مثلا عنوان القرص الصلب c

ترتيب النوافذ

ترتيب النوافذ المفتوحة على سطح المكتب وشريط المهام:
اذ كان هناك عدد من النوافذ مفتوحة من نوع واحد فأن ذلك يؤدي الى تجمعها يمكن بنفس المصنف وكما يلي:

ترتيب النوافذ المفتوحة عن طريق استخدام قائمة شريط المهام بالزر Taskbar يتم الضغط الأيمن للفأرة على اي مكان فارغ في شريط المهام واختيار احد الاوامر لغرض ترتيب النوافذ المفتوحة وكما في الشكل التالي:

1- الترتيب المتتالي Cascade Windows : لترتيب النوافذ المفتوحة بصورة متعاقبة:

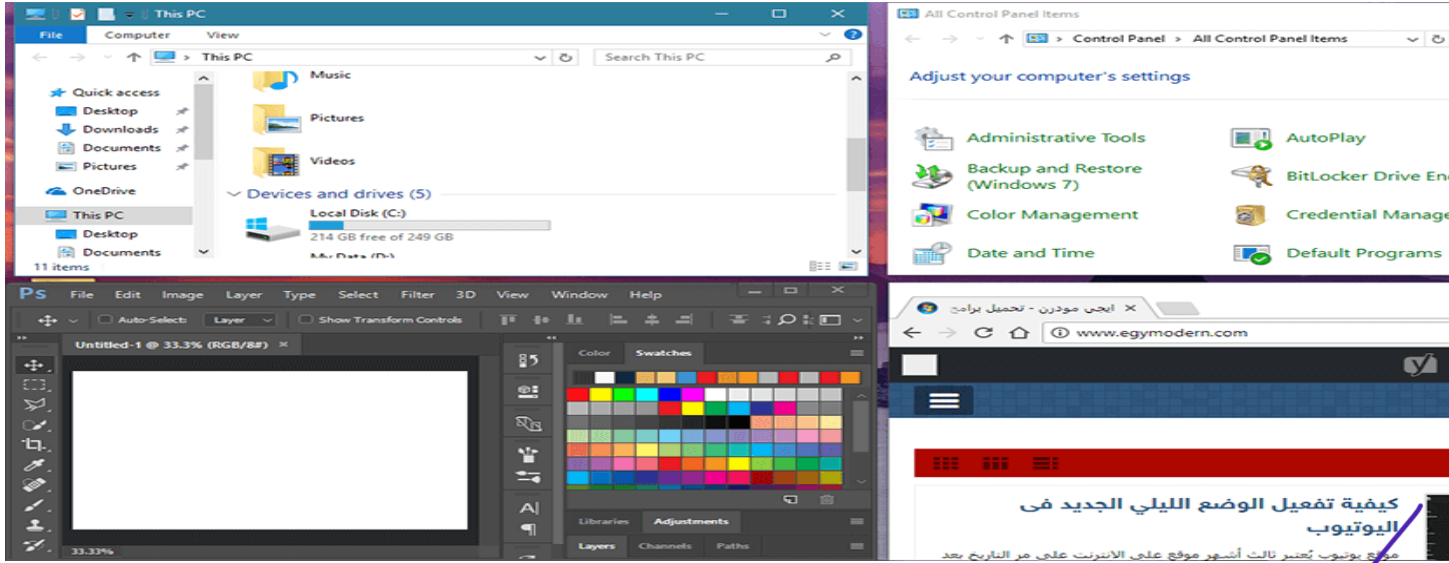


2 - الترتيب المتراكم **Show Windows Stacked**: لترتيب النوافذ المفتوحة أفقياً وعمودياً

وحسب عددها .

3 - الترتيب جنباً إلى جنب **Show Windows Side by Side**: لترتيب النوافذ المفتوحة

جنباً إلى جنب بشكل غير مكبر على سطح المكتب كي تتمكن من مشاهدة كافة النوافذ في وقت واحد.



4 - **Show the Desktop**

يؤدي الى تصغير جميع النوافذ المفتوحة على سطح المكتب و وضعها بشكل عنوان صغير في شريط المهام.

اللاقي

التحرك داخل نافذة

عندما تقوم بتشغيل برنامج ما في بيئة وندوز فإن ذلك البرنامج يُظهر نافذة خاصة به على الشاشة. وتتكون نافذة البرنامج عادة من شريط عنوان الذي يكون موجوداً في أعلى النافذة، ويحتوي على اسم البرنامج بالإضافة إلى أي مستندات قد تكون مفتوحة داخل هذا البرنامج كما في برنامج Microsoft Word وهناك شريط آخر يقع أسفل شريط العنوان في هذه النافذة وهو شريط القائمة **Menu Bar**، وهو عبارة عن قائمة أفقية يمكن التحرك داخلها بواسطة مفاتيح الأسهم الأيمن والأيسر. وعندما تصل إلى العنصر الذي تود تفعيله في هذه القائمة فإنك تضغط على السهم الذي يشير إلى الأعلى وإلى الأسفل حتى تظهر الخيارات المتاحة تحت ذلك العنصر على شكل قائمة تخرج منه وتمتد إلى الأسفل.

تحريك النافذة من مكان الى اخر :


لتحريك نافذة وذلك لوضعها في مكان ما على سطح المكتب اتبع ما يلي :

- انقر شريط العنوان مع ابقاء الضغط .



- حرك الفأرة الى المكان المرغوب . ستلاحظ ان النافذة تتحرك تبعا لحركة الفأرة
- عند الوصول الى المكان المرغوب حرر زر الفأرة .

غلق النافذة :

- لغلق نافذة اتبع احدى الطرق التالية .
- انقر زر الاغلاق على شريط العنوان  .
- اضغط في ان واحد على مفتاحي Alt و F4 .
- انقر قائمة File واختر امر Close .

الملفات والمجلدات File and Folders

الملفات

الملف هو عبارة عن مجموعة من المعلومات التي تخزن على جهاز الحاسوب بامتدادات وأنواع مختلفة، ولا يمكن حفظ هذه المعلومات أو تخزينها إلا من خلال وسيلة وسيطة معينة، ولا يسمح الملف بدخول أي برنامج آخر، إلا بعد انتهاء البرنامج الحالي من استخدامه، وهذا ما يطلق عليه الاستدامة في الملف، وملف الحاسوب هو البديل الحديث لحفظ المستندات الورقية؛ وهذا سبب تسميته بالملف.

انواع امتدادات الملفات

تحرير

• مستندات معالجة النصوص والنصوص:

- doc. ○
- docx. ○
- rtf. ○
- txt. ○

تحرير

فلا

• ملفات الصور:

- bmp.
- gif.
- jpg.
- png.

• ملفات الموسيقى والصوت:

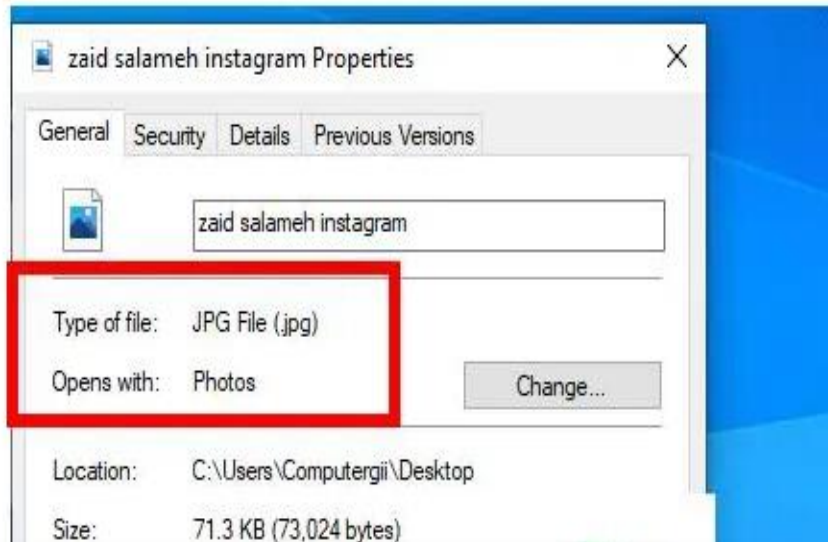
- mp3.
- wav.

كيف اعرف نوع الملف؟

الخطوات

لكي تعرف نوع الملف الموجود على جهازك ستتبع خطوات بسيطة للغاية.. تابع!

- حدد الملف المراد تحديد نوعه.
- اضغط بزر الفأرة الأيمن على الملف.
- افتح الخصائص أو Properties، ستجد نوع الملف وكذلك الامتداد الخاص به متاحين أمام الخانة Type of file.
- هنا مثلاً نوع الملف الذي قمنا بفتحه هو نوع صورته JPG.



سليم

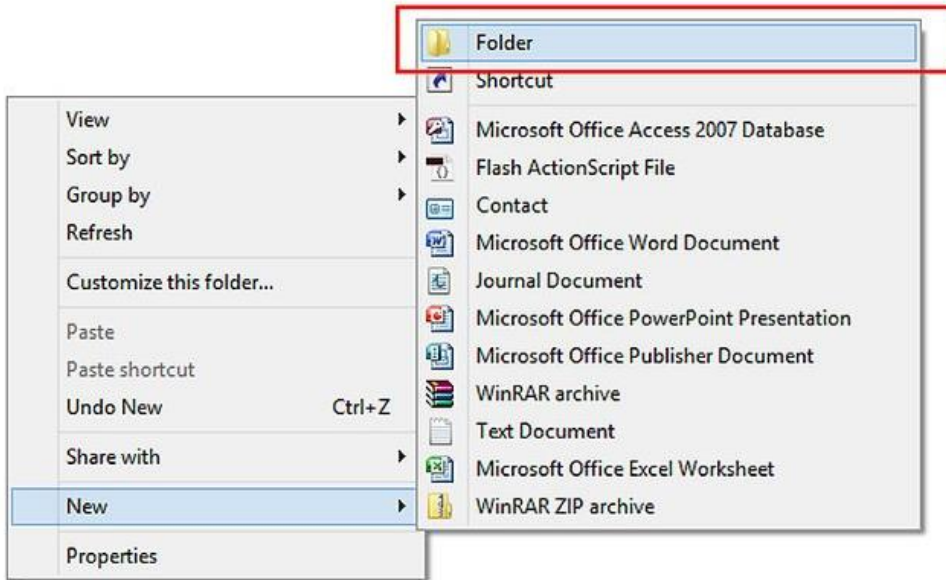
المجلدات

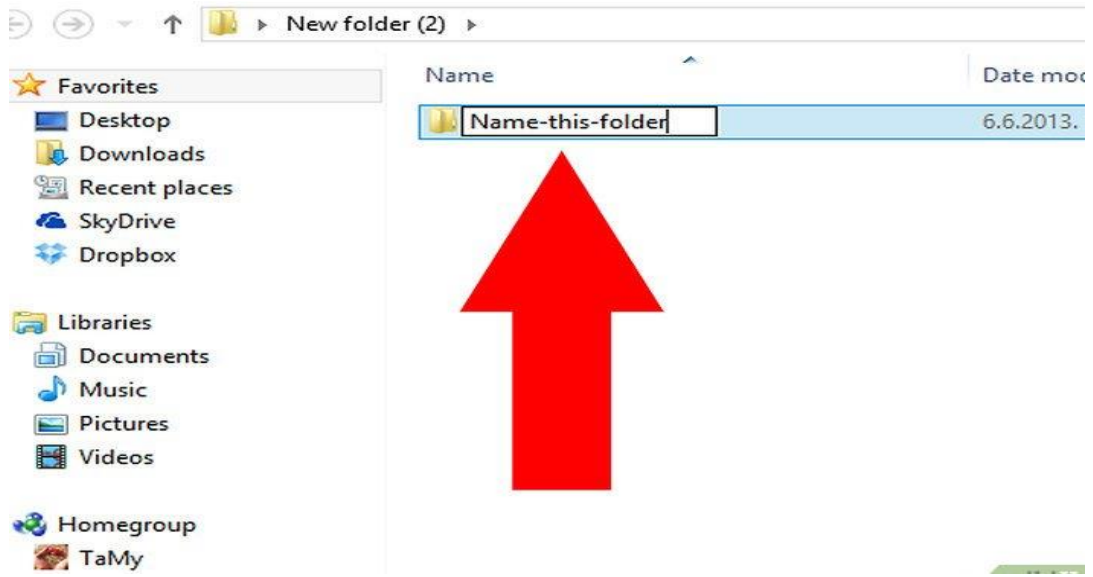
المجلد هو عبارة عن مساحة رقمية افتراضية يتم فيها تخزين مجموعة من الملفات من نوع معين أو من عدة أنواع وصيغ، بالإضافة الى تخزين مساحات رقمية أخرى أو ما يعرف باسم المجلد، داخل المجلد نفسه، ولهذا النظام قدرة على حفظ الآلاف أو مئات الآلاف من الملفات والمجلدات فيه، ويطلق اسم (مجلد فرعي) على المجلد المخزن داخل مجلد آخر، حيث يتم تنظيم الملفات فيه وترتيبها داخله على شكل مجموعة من الملفات التي تأخذ الشكل الهرمي، أي يتفرع المجلد ذات الملفات الأكبر، للمجلد ذات الملفات والمعلومات الأصغر.

إنشاء مجلد على سطح المكتب عبر الويندوز

فيما يأتي خطوات إنشاء مجلد جديد وإدراجه على سطح مكتب (Desktop) الكمبيوتر الذي يعمل بنظام تشغيل ويندوز:

- الانتقال إلى سطح المكتب عبر الكمبيوتر الذي يعمل بنظام الويندوز.
- النقر بواسطة زر الفأرة الأيمن على أي مكان فارغ ضمن سطح المكتب عبر الكمبيوتر.
- اختيار خيار جديد (New) من خلال القائمة الظاهرة على الشاشة.
- اختيار خيار مجلد (Folder) ، ليتم إنشاء المجلد الجديد عبر سطح المكتب.
- إعطاء اسم للمجلد الجديد الذي تم إنشاؤه.
- الضغط على مفتاح الإدخال (Enter).





قم بتسمية المجلد . عند إنشاء مجلد سيتم تحديد اسمه تلقائياً. يمكنك كتابة أي اسم تريده ثم نقر **Enter** لحفظه.

الفرق بين الملف والمجلد

الفرق بين الملف والمجلد

يمكن الفرق بين الملف والمجلد، أنّ المجلد بمثابة مكتبة أو خزانة تحمل عدداً من الملفات، كما أنّه يحتوي على ملفات ذات صفات متنوّعة ومختلفة، كما يمكن تحويله لمجلد مضغوط عن طريق برامج معيّنة، أي باستطاعتنا تصغير حجمه ليأخذ مساحة أصغر، أو لتمييزه في حال كان يحتوي على ملفات خاصة، أمّا الملف فهو مكان لتخزين البيانات المتسلسلة التي تحمل صفة واحدة، يمكن أن تكون نصيّة أو ثنائية، حيث تختلف هذه البيانات من حيث الهدف والتخزين.

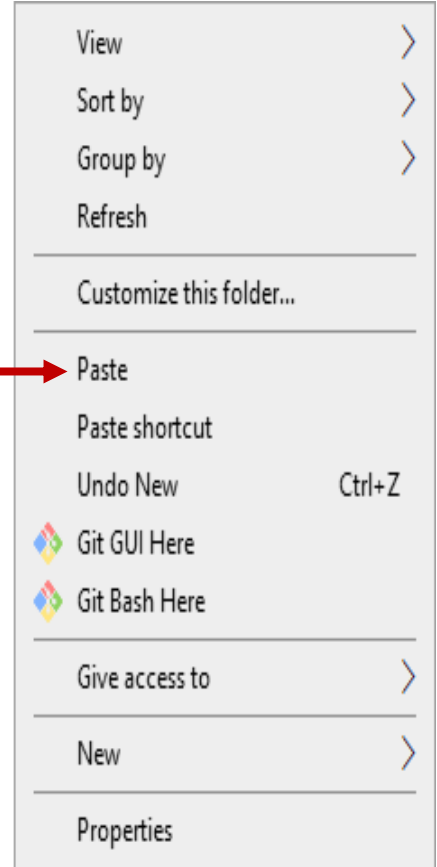
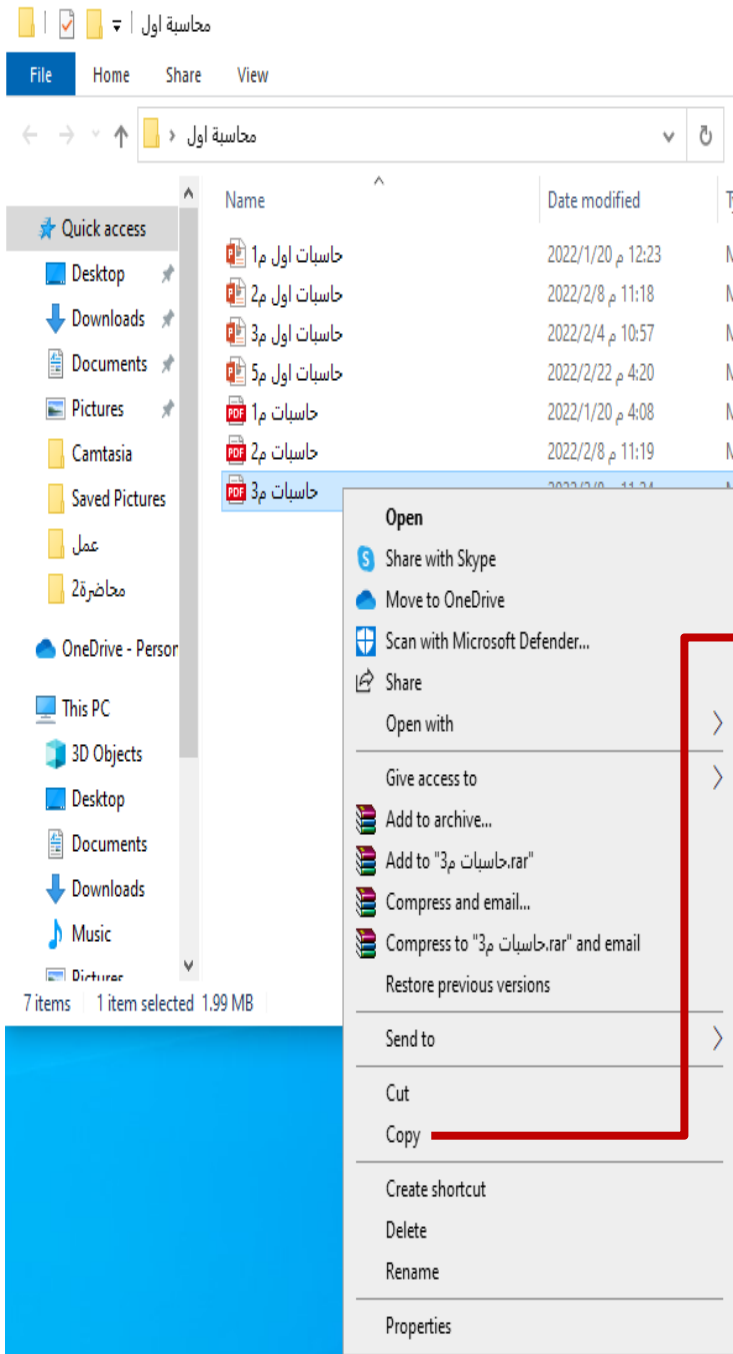
تغيير اسم ملف او مجلد:

1. نضغط بزر الماوس الأيمن على المجلد او الملف المطلوب تغيير اسمه و نختار Rename.
2. نحدد المجلد او الملف المطلوب تغيير اسمه ، ثم ننقر نقرة واحدة على اسم المجلد و نكتب الأسم الجديد ثم نضغط **Enter**
3. نحدد المجلد او الملف المطلوب تغيير اسمه ، من لوحة المفاتيح نضغط على زر **F2** ثم نكتب الأسم الجديد ثم نضغط **Enter**.



نسخ الملفات و المجلدات:

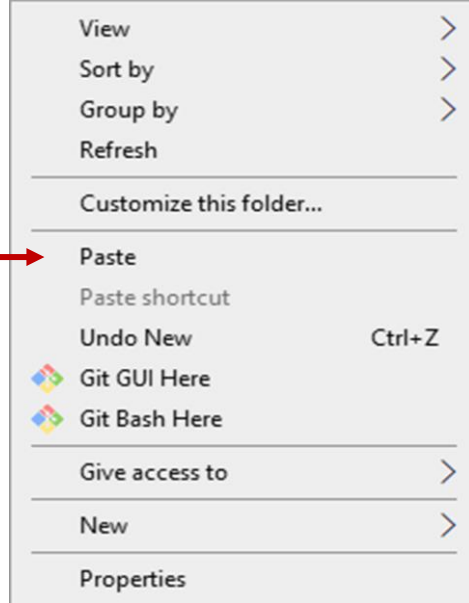
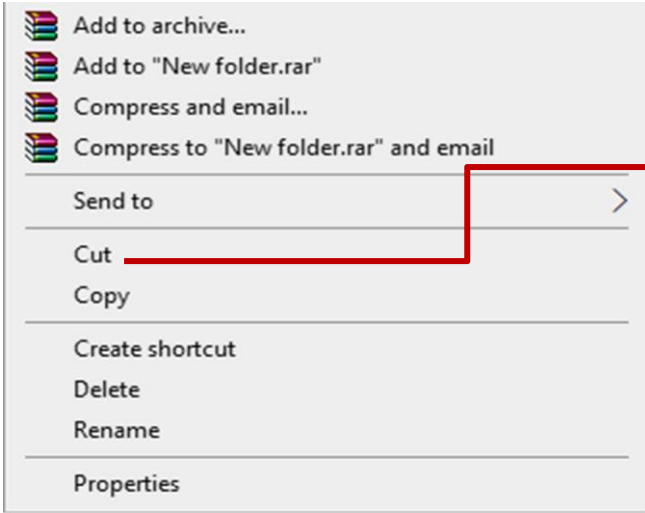
نحدد الملف او المجلد المطلوب نسخة ، ننقر بالزر الأيمن للماوس و نختار Copy ثم نفتح المجلد او النافذة الجديدة المطلوب وضع النسخة فيها، و ننقر بالزر الأيمن للماوس و نختار الامر Paste



العملية

نقل الملفات و المجلدات:

نحدد الملف او المجلد المطلوب نقله ، ننقر بالزر الأيمن للماوس و نختار cut ثم نفتح المجلد او النافذة الجديدة المطلوب وضع النسخة فيها، و ننقر بالزر الأيمن للماوس و نختار الامر Paste.



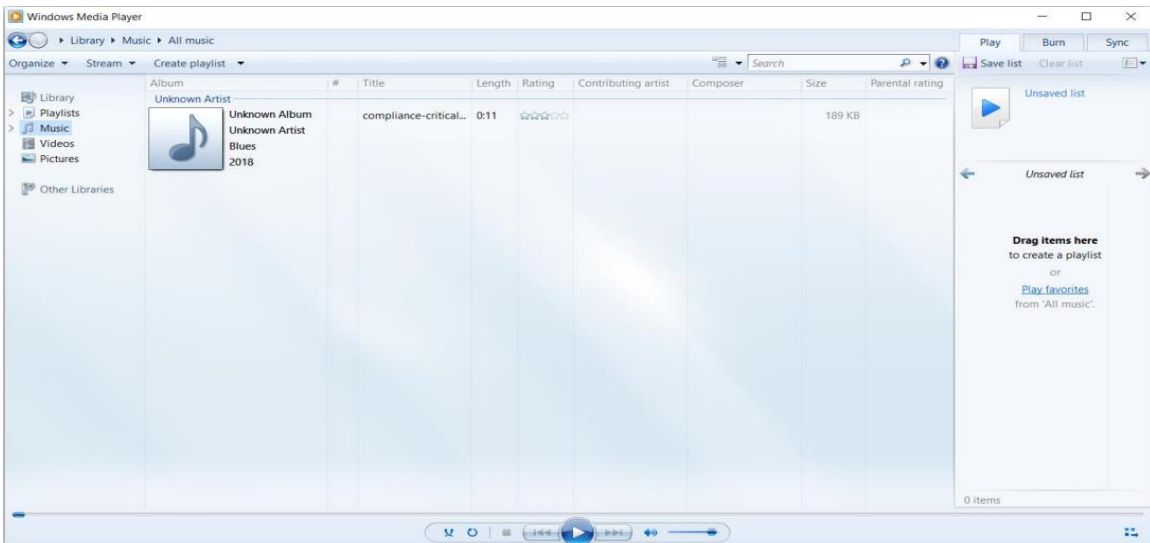
ACCESSORIES البرامج الملحقة

Windows Media Player -1 مشغل وسائط الصوت والفيديو الخاص بـ Windows

يعمل هذا البرنامج على

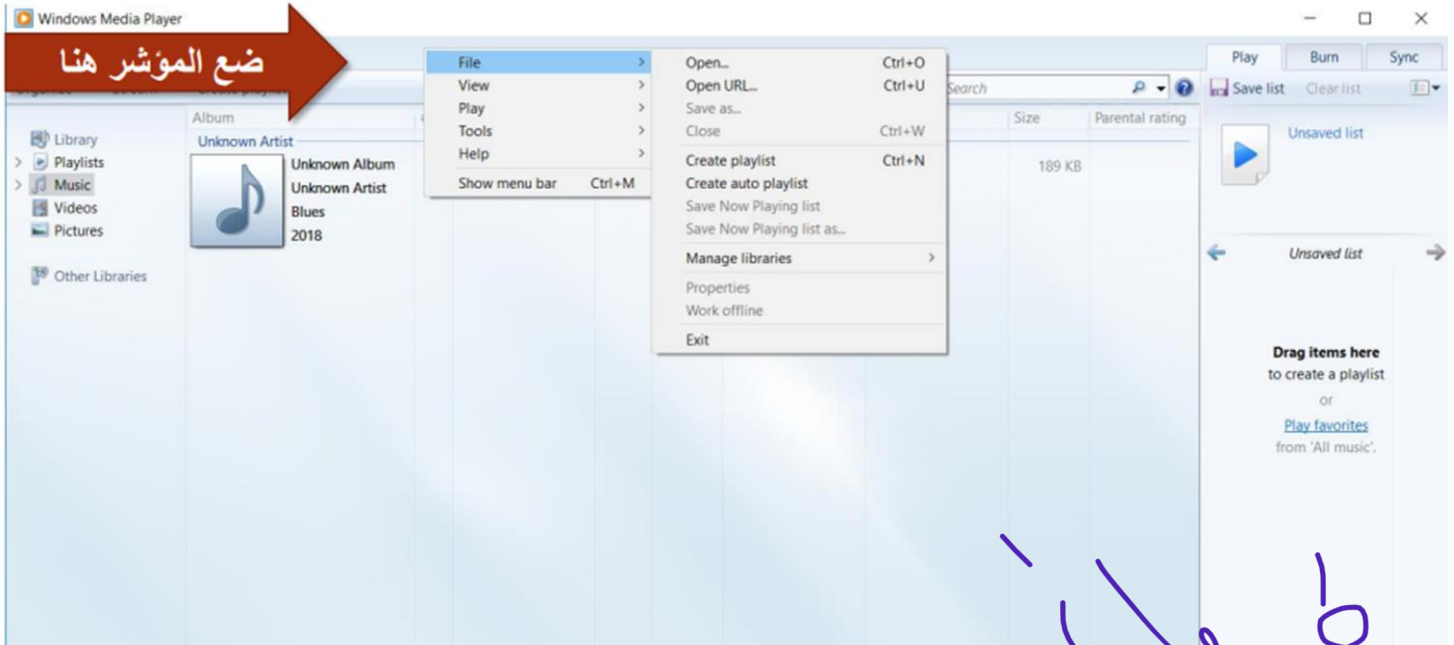
تشغيل ملفات الصوت والفيديو .يمكن تشغيله عن طريق النقر على

Start → All Programs → Windows Media Player



خبرنا

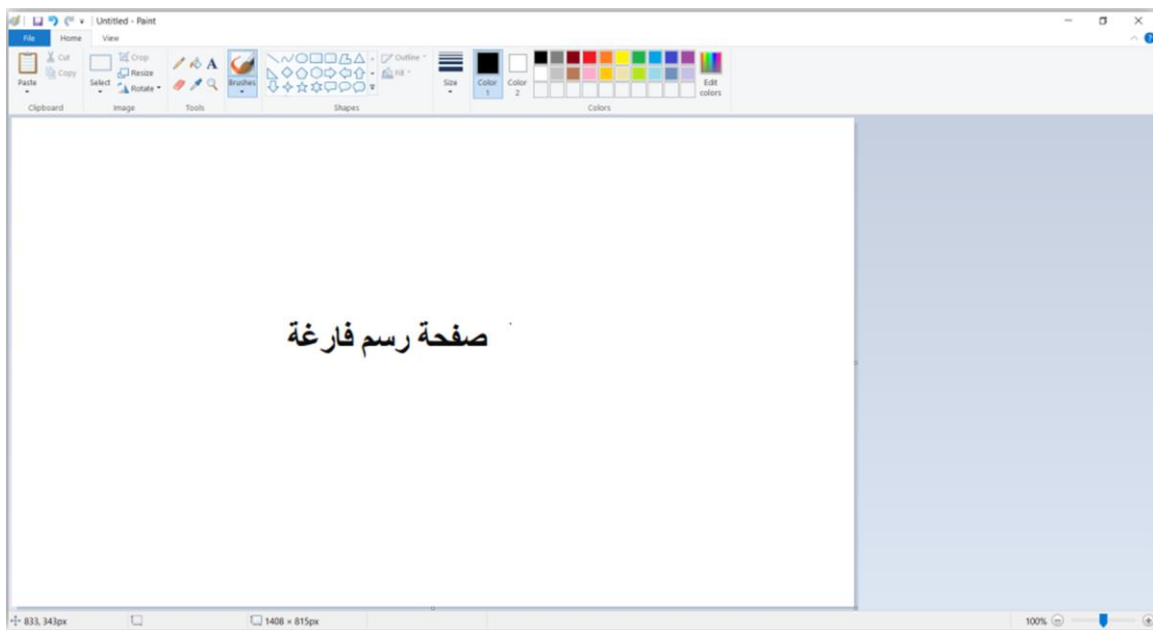
لتشغيل ملف صوتي أو فيديو : ضع المؤشر على الشريط الموضح في الصورة أدناه
File → **Open** تظهر نافذة مستعرض جديد، نختار منها موقع ملفات الفيديو و الصوت
و نختار الملفات المطلوبة ثم ننقر **Open**



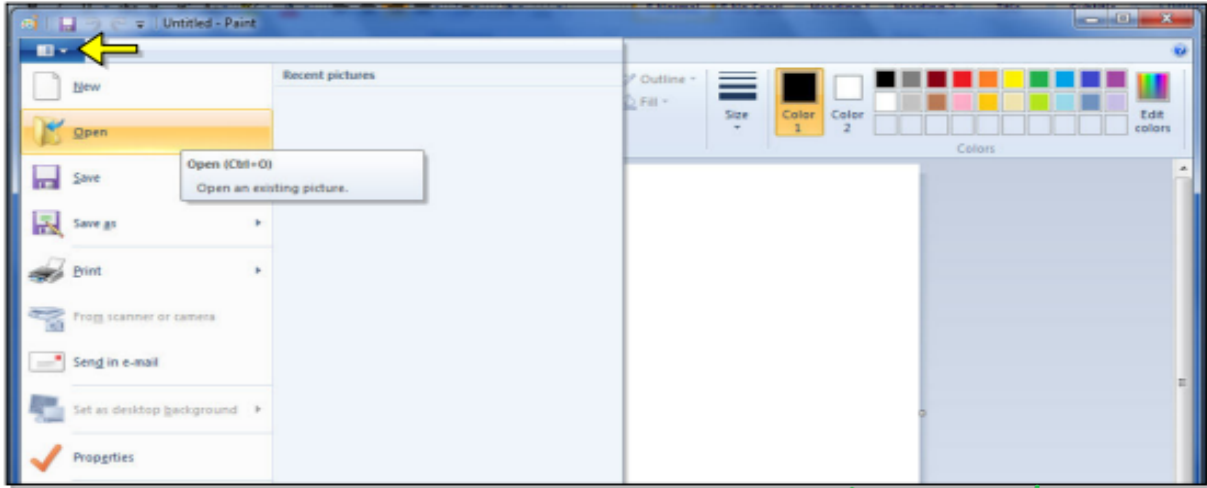
خبرنا

2- برنامج الرسم Paint: يستخدم هذا البرنامج لإنشاء رسوم بسيطة أو لإضافة التعديلات البسيطة على الصور

Start → **All Programs** → **Accessories** → **Paint**



ولفتح صورة موجودة لغرض التعديل عليها: انقر السهم المجاور لزر Paint (كما موضح في الصورة أدناه) < Open < ستظهر صفحة المستعرض لأختيار الصورة المطلوبة وضغط زر :Open



عرب

3- الحاسبة Calculator: و هي تشبه الحاسبة الاعتيادية بالضبط و يمكن تشغيل البرنامج عن طريق:

Start → All Programs → Accessories → Calculator



Notepad: يستخدم لكتابة ملاحظات نصية .

Start → **All Programs** → **Accessories** → **Notepad**

