

وزارة التعليم العالي والبحث العلمي  
المعهد التقني / السماوة  
قسم تكنولوجيا المعلومات والاتصالات

اسم المادة : تطبيقات الحاسبة  
اسم المدرسة : م . م لقاء طارق هادي  
• قائمة start  
• خصائص سطح المكتب

## الزر... Start

كما ذكرنا سابقا فان زر start يشكل انطلاق العمل على الكمبيوتر. وعند النقر على هذا الزر ستظهر قائمة خاصة به تحوي على جميع البرامج والايجازات والتطبيقات.

**تتكون قائمة البدء في أنظمة ويندوز من الاقسام الأساسية:**

### اسم المستخدم :

ترى في أعلى القائمة اسم المستخدم الذي يستعمل الحاسوب حالياً. إذا حدد المستخدم صورة عند إنشائه للحساب فهذه الصورة تظهر بجانب اسمه.

### البرامج التي تستعمل بصفة متكررة:

يظهر هذا الجزء من القائمة البرامج الأكثر استعمالاً. وكي تفتح واحد منهم ما عليك إلا النقر على اسم البرنامج في القائمة ويحدد الحاسوب هذه القائمة على أساس تكرارك في استعمالها .

### البرامج التي استعملتها مؤخراً:

يسجل الحاسوب في ذاكرته البرامج التي استعملتها مؤخراً عدة مرات ويضيفها إلى القائمة ويسمح لك إذن بالوصول إليها بسرعة.

### المجلدات العامة للملفات الخاصة (Documents):

لأغلب الحواسيب مجلدات افتراضية لمختلف أصناف الملفات الخاصة مثل :-

My Pictures و My Music و My Documents ويضع لك هذا الجزء طريقاً مباشراً

إلى هذه المجلدات .

### خصائص الإعدادات في الحاسوب (Settings):

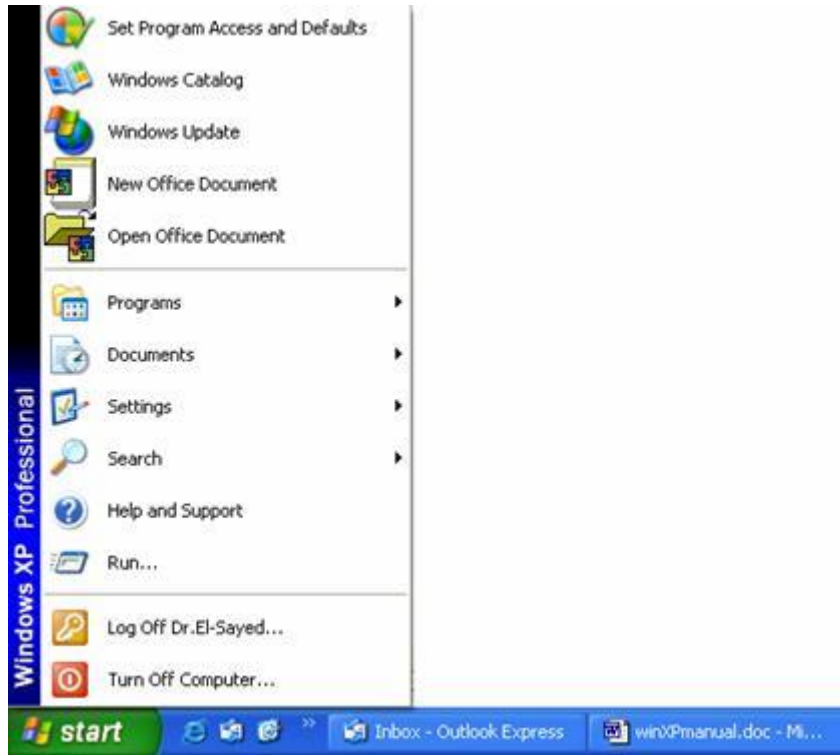
يضع لك هذا الجزء طريقاً مباشراً إلى وسائل تغيير إعدادات الحاسوب مثل الإعدادات الخاصة بالإنترنت والشبكة و الطابعات وكذلك الإعدادات الخاصة بالخصائص العامة للحاسوب والموجودة في لوحة التحكم .

## خيارات البحث والمساعدة (Help and Support):

يسمح هذا الجزء الوصول بسرعة إلى وظائف البحث عن الملفات في الحاسوب أو استعمال المساعدة التي يقدمها نظام "ويندوز".

## الوصول السريع إلى كل البرامج (All Programs):

عند وضع الفأرة فوق القائمة الفرعية كل البرامج تظهر قائمة أخرى بأسماء البرامج ورموز البرامج المثبتة.



Three empty rectangular boxes for notes or answers.

العرض

## خصائص سطح المكتب

للدخول إلى خصائص العرض ننفذ ما يلي:

- 1- من قائمة ابدأ نختار إعدادات من القائمة الفرعية التي تظهر نختار لوحة التحكم ثم نختار العرض من نافذة لوحة التحكم.
- 2- نضغط بزر ماوس اليمين على سطح المكتب من القائمة الفرعية التي تظهر نختار خصائص.



نلاحظ وجود خمسة صفحات في نافذة خصائص العرض:

سمات – سطح المكتب – شاشة التوقف – المظهر – إعدادات.

### السمات ( Themes ):

مجموعة من العناصر المرئية التي توفر مظهراً موحداً لسطح المكتب في الكمبيوتر. تحدد السمة مظهر العناصر الرسومية المتنوعة لسطح المكتب، كالإطارات، والرموز، والخطوط، والألوان، وصور الخلفية وشاشة التوقف. ويمكن أن تعرف أيضاً الأصوات المقترنة بالأحداث

تحرير

مثل فتح برنامج أو إغلاقه.



### لإنشاء سمة سطح مكتب خاصة:

- 1- افتح العرض في لوحة التحكم.
- 2 - في التبويب سمات، ضمن السمة، انقر فوق السمة التي تريد تعديلها.
- 3- أنجز التغييرات على السمة.
- 4- عند إنجاز التغييرات، انقر فوق تطبيق في التبويب السمات في مربع الحوار خصائص العرض، ثم انقر فوق حفظ باسم.
- 5 - اكتب اسماً للسمة وانقر فوق موافق.

### سطح المكتب (Desktop):



## لتغيير خلفية سطح المكتب:

- 1- افتح العرض في لوحة التحكم.
- 2- في التبويب سطح المكتب، نفذ واحداً أو أكثر من الإجراءات التالية:
  - o انقر فوق صورة في قائمة الخلفية، في الموضوع، انقر فوق توسيط، أو تجانب، أو تمدد.
  - o انقر فوق استعراض للبحث عن صورة خلفية في مجلدات أخرى أو على محركات أقراص أخرى. يمكن استخدام ملفات لها الملحقات التالية .htm, .png, .dib, .jpg, .gif, .bmp :
  - في الموضوع، انقر فوق توسيط، أو تجانب، أو تمدد.
  - o حدد لوناً من لون سطح المكتب، يملأ اللون المساحة غير المستخدمة من قبل الصورة.
  - يمكن استخدام صورة شخصية كخلفية، يتم سرد أسماء كافة صورك الشخصية الموجودة في الصور في قائمة الخلفية.
  - يمكن حفظ صورة من موقع ويب كخلفية ، انقر بزر الماوس الأيمن فوق الصورة ثم انقر فوق تعيين خلفية للشاشة، يتم سرد الصورة في المربع خلفية.



## لتخصيص لون الخلفية.

- 1- افتح العرض في لوحة التحكم.
- 2- في التبويب سطح المكتب، انقر فوق اللون لعرض الألوان المتوفرة.
- 3- انقر فوق غير ذلك.
- 4- في مربع الحوار لون، انقر فوق أي مكان في مصفوفة الألوان الموجودة إلى اليسار.
- 5- اسحب المؤشر في مصفوفة الألوان إلى اليمين أو إلى اليسار لتغيير التدرج. اسحب المؤشر إلى الأعلى أو الأسفل لتغيير إشباع اللون، اسحب مربع التمرير الموجود إلى يسار المصفوفة لتغيير الإضاءة.
- 6- حالما تنتهي من تعريف اللون الذي تريده، انقر فوق إضافة إلى الألوان المخصصة ثم انقر فوق موافق.

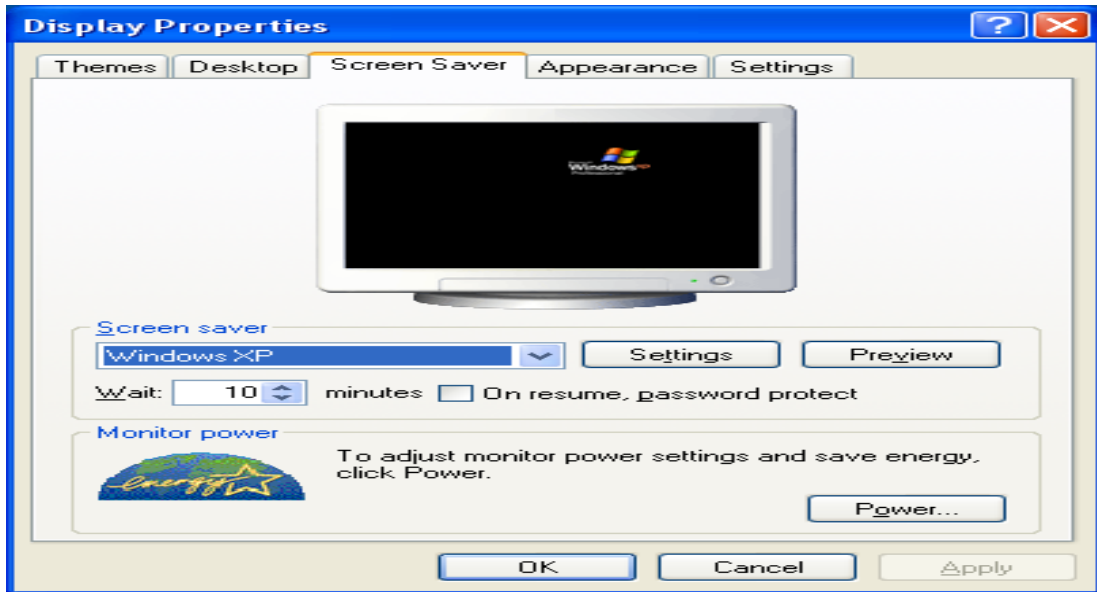
## إضافة محتوى ويب إلى سطح المكتب.

- 1- نضغط بزر الماوس الايمن فوق ناحية فارغة على سطح المكتب، ثم انقر فوق خصائص.
- 2 - في التبويب سطح المكتب، انقر فوق تخصيص سطح المكتب.
- 3- في التبويب ويب، انقر فوق جديد، ثم اتبع التعليمات التي تظهر على الشاشة.



## شاشة التوقف (Screen Saver):

- 1- افتح العرض في لوحة التحكم.
- 2 - في التبويب شاشة التوقف، ضمن شاشة التوقف، انقر فوق شاشة توقف المطلوبة من القائمة.



• بعد تحديد شاشة توقف، سيتم تشغيلها تلقائياً عند خمول الكمبيوتر بمقدار عدد الدقائق المعين في الانتظار.

• لمسح شاشة التوقف بعد بدء تشغيلها، حرّك الماوس أو اضغط أي مفتاح.

• لعرض الخيارات الممكنة للإعداد من أجل شاشة توقف معينة، انقر فوق الإعدادات في التبويب شاشة التوقف.

• انقر فوق معاينة لمشاهدة ظهور شاشة التوقف المحددة على جهاز العرض. حرّك الماوس أو اضغط مفتاحاً لإنهاء المعاينة.

## المظهر (Appearance):

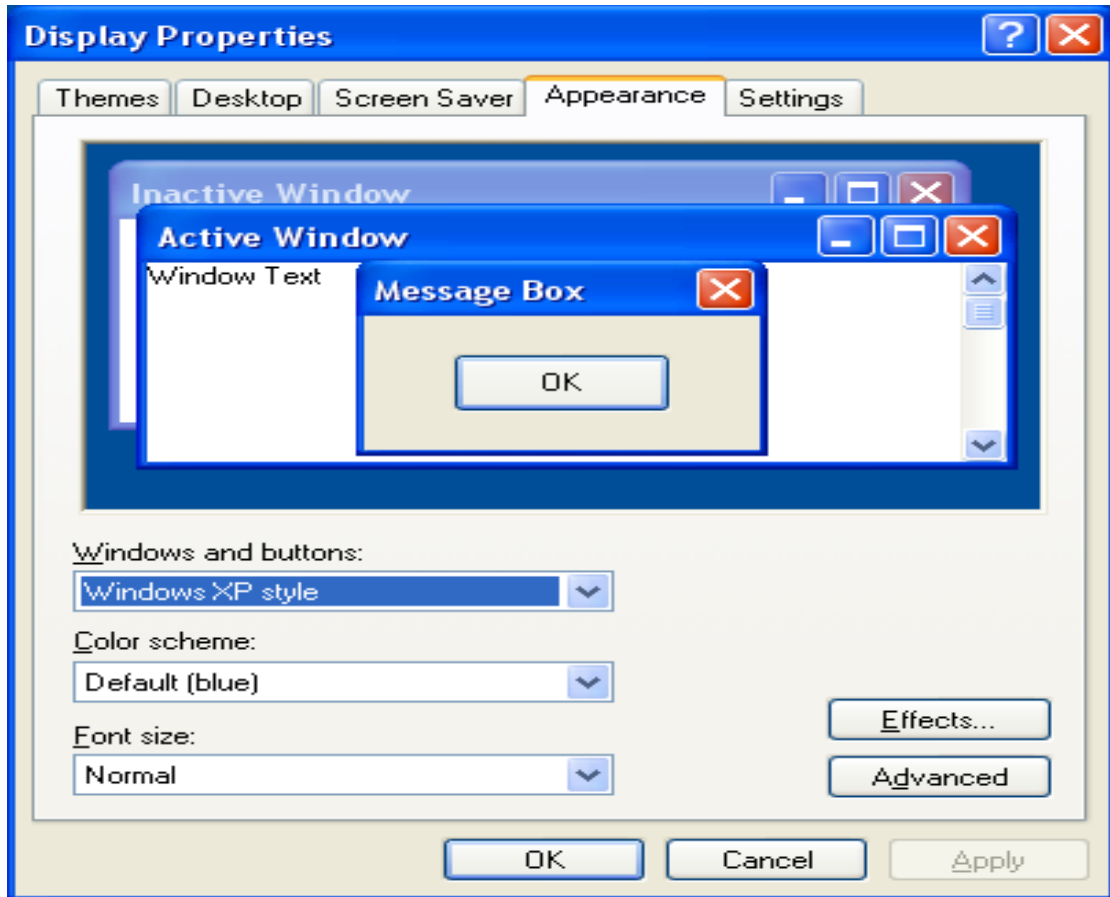
لتغيير مظهر عناصر الإطار:

1- افتح العرض في لوحة التحكم.

2 - في التبويب المظهر، انقر فوق خيارات متقدمة.

3 - في القائمة عنصر، انقر فوق العنصر الذي تريد تغييره، مثل إطار، أو قائمة، أو شريط التمرير، ثم اضبط الإعدادات المناسبة، مثل اللون، أو الخط، أو حجم الخط.

4- انقر فوق موافق أو تطبيق لحفظ التغييرات.







- يتم حفظ التغييرات لحين إجراء تعديلات إضافية أو اختيار سمة أخرى.
- لن تكون ناحية الخط متوفرة في قائمة العنصر الذي لا يعرض نصاً.

تحرير

## الإعدادات (Settings):

**دقة الشاشة:** الإعداد الذي يُحدد مقدار المعلومات التي تظهر على الشاشة وعند تعيين دقة منخفضة،  $640 \times 480$  مثلاً، تبدو العناصر على الشاشة أكبر حجماً، مع كون منطقة الشاشة صغيرة الحجم. وعند تعيين دقة مرتفعة،  $1042 \times 768$  مثلاً، فإن منطقة الشاشة بأكملها تبدو كبيرة الحجم، مع عناصر صغيرة الحجم.

لتغيير دقة الشاشة:

- 1- افتح العرض في لوحة التحكم.
- 2- في التبويب إعدادات، ضمن دقة الشاشة، اسحب مربع التمرير، ثم انقر فوق تطبيق.
- 3- عندما تتم مطالبتك بتطبيق الإعدادات، انقر فوق موافق، ستصبح الشاشة سوداء للحظة.
- 4- حالما تتغير دقة الشاشة، يكون لديك 15 ثانية لتأكيد التغيير، انقر فوق نعم لتأكيد التغيير؛ انقر فوق لا أو لا تفعل شيئاً للعودة الى الاعداد السابق.



- تنقص دقة الشاشة العالية حجم العناصر على الشاشة وتزيد المساحة النسبية على سطح المكتب.
- يمكن تبديل دقة الشاشة مؤقتاً إلى 480 \* 640 إذا كنت تملك ألعاباً أو برامج أخرى تم تعيينها لتشتغل عند تلك الدقة.
- يحدد جهاز العرض ومحول الفيديو كمية تغيير دقة الشاشة، قد لا تكون قادراً على زيادة الدقة فوق مستوى معين.
- التغييرات في دقة الشاشة تؤثر على كافة المستخدمين الذين يسجلون الدخول إلى الكمبيوتر.