

# Visual Basic

lecture 1

قسم تكنولوجيا المعلومات والاتصالات | المرحلة الثانية

اعداد: نوف علي

## طرق الادخال والإخراج في لغة الفيجوال بيسك:

1. إدخال البيانات (Input Data): لإدخال البيانات نستخدم صندوق النص **Textbox**

2. لإخراج البيانات واظهار النتائج (Output Data) عن طريق:

- صندوق النص **Textbox**

- مربع التسمية **Label**

- صندوق الرسائل **Message box**

مثال صمم برنامج لطباعة اسم الطالب الثلاثي

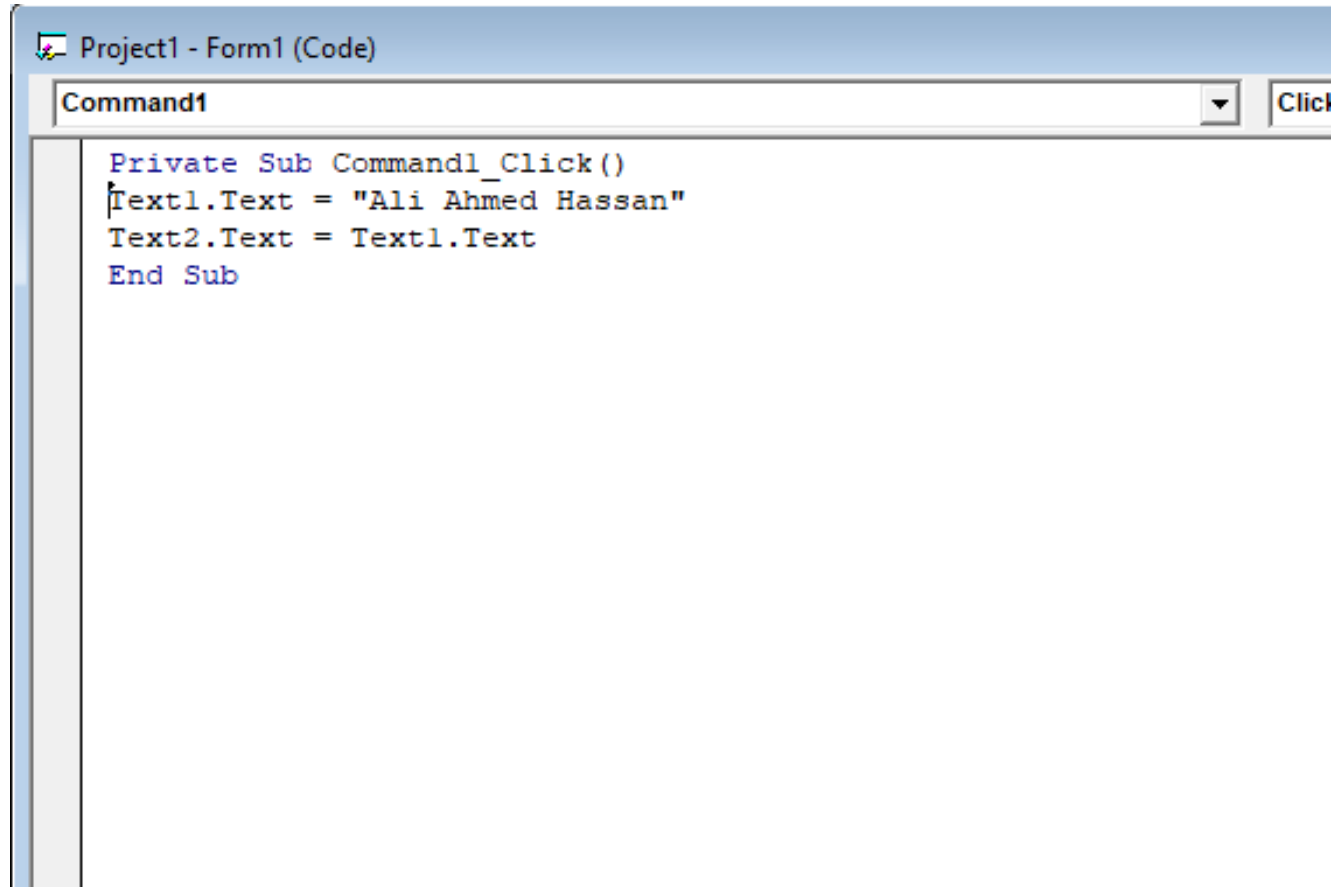
**الحل** ||

**اولاً** : مرحلة التصميم

من صندوق الأدوات نختار الأدوات المطلوبة .

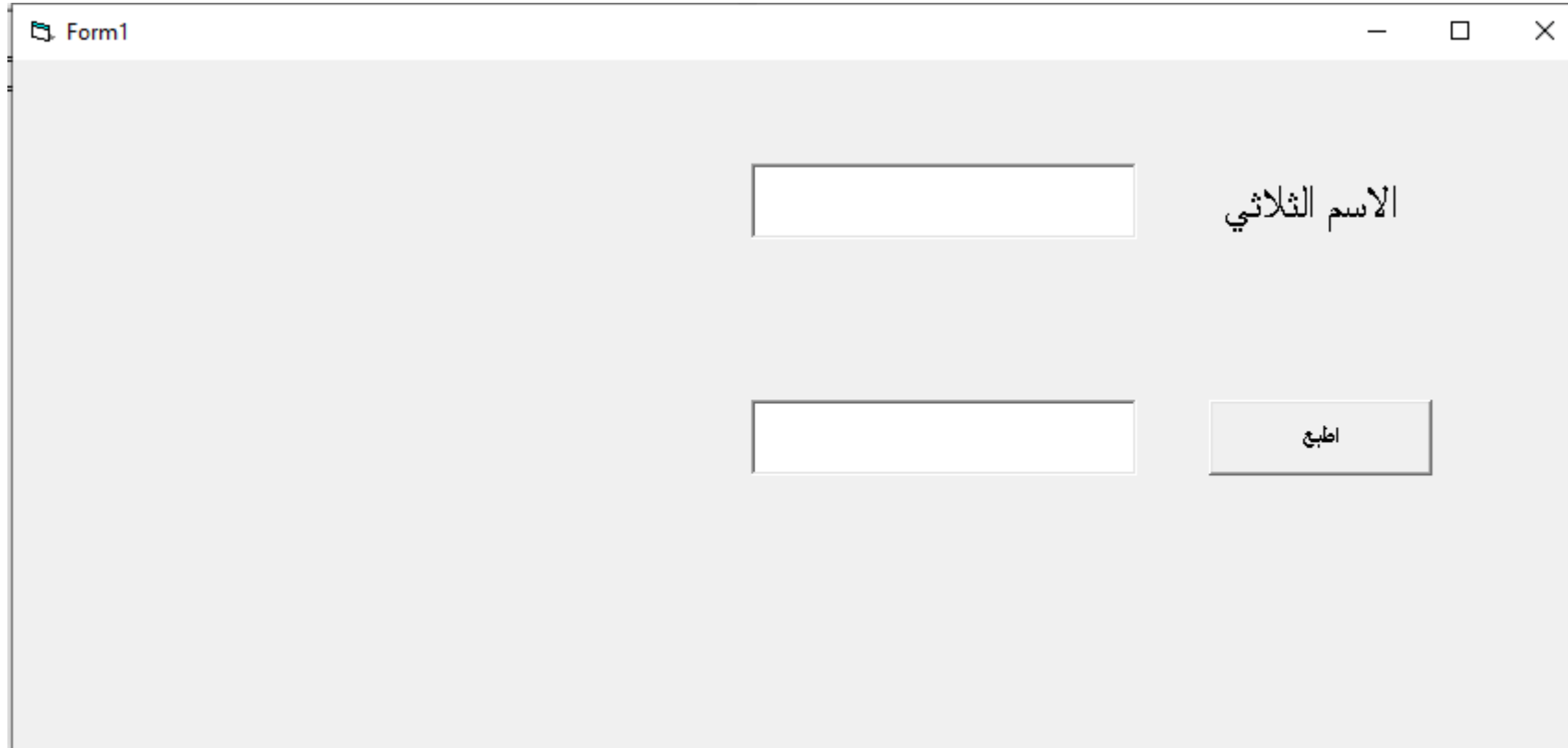
The image shows a screenshot of a Windows application window titled "Form1". The window has a standard Windows title bar with minimize, maximize, and close buttons. The main area of the form has a light gray background with a fine grid pattern. On the left side, there are two empty text input boxes stacked vertically. To the right of the top text box is a label with the Arabic text "الاسم الثلاثي" (The three-part name). Below the label and the second text box is a button with the Arabic text "اطبع" (Print).

**ثانياً:** مرحلة كتابة الشفرة (الكود):



```
Project1 - Form1 (Code)
Command1 Click
Private Sub Command1_Click()
    Text1.Text = "Ali Ahmed Hassan"
    Text2.Text = Text1.Text
End Sub
```

## ثم مرحلة التنفيذ (Run)

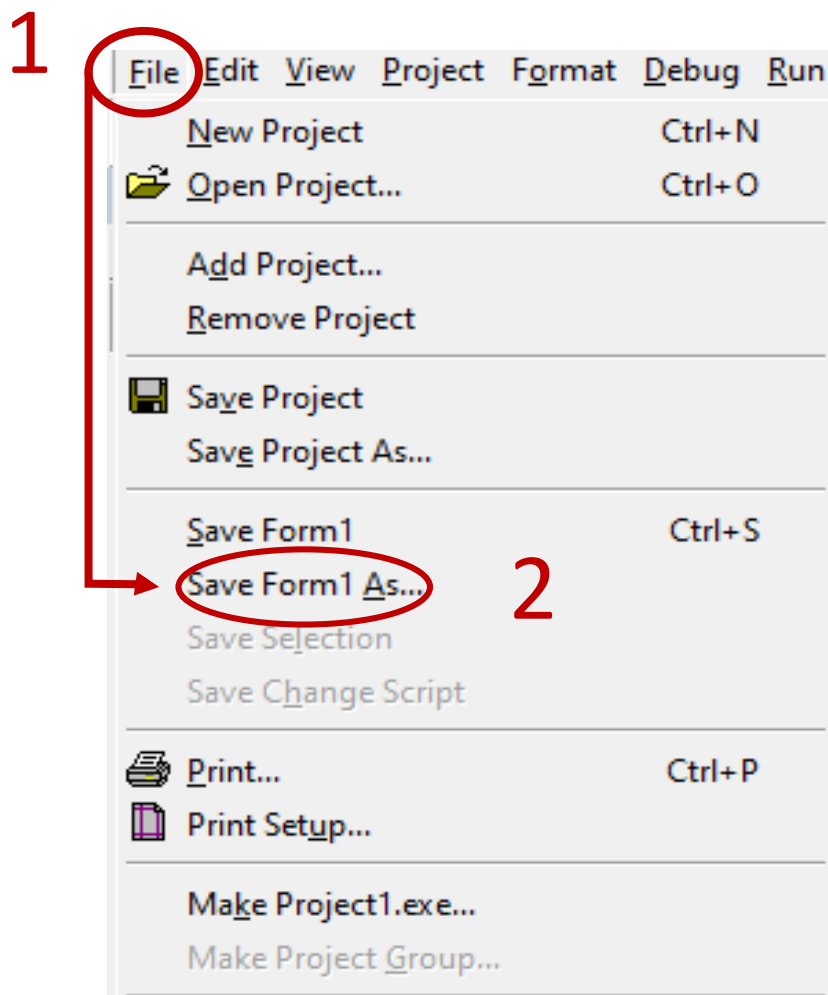


The image shows a screenshot of a Windows application window titled "Form1". The window contains two text input fields and a button. The top text box is empty and has the label "الاسم الثلاثي" (Full Name) to its right. The bottom text box is also empty. To the right of the bottom text box is a button labeled "اطبع" (Print).

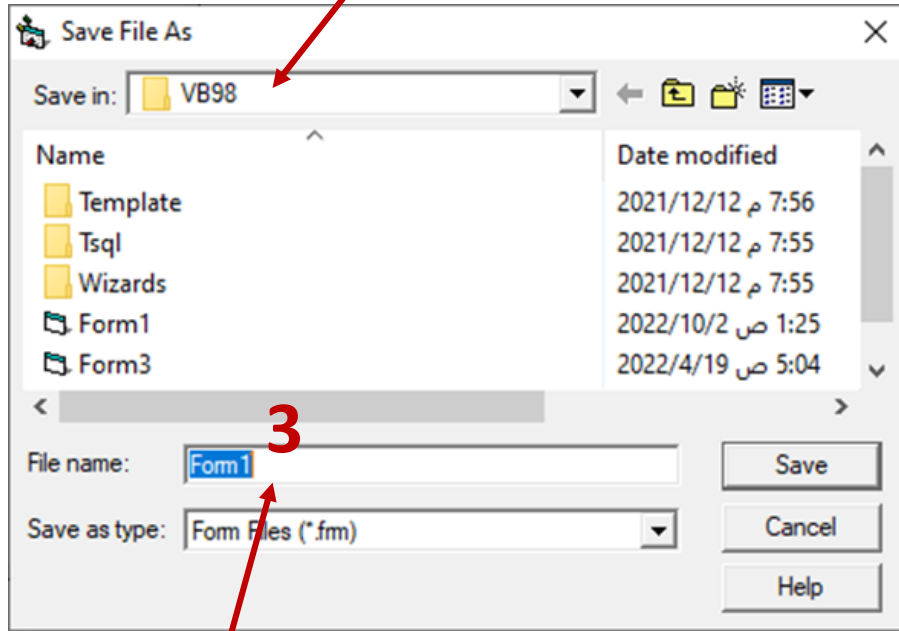
## حفظ المشروع (Save project):

نذهب الى **File** ثم نختار **Save Project As** حيث سوف يظهر لنا مربع حوار يطلب منا ادخال اسم النموذج

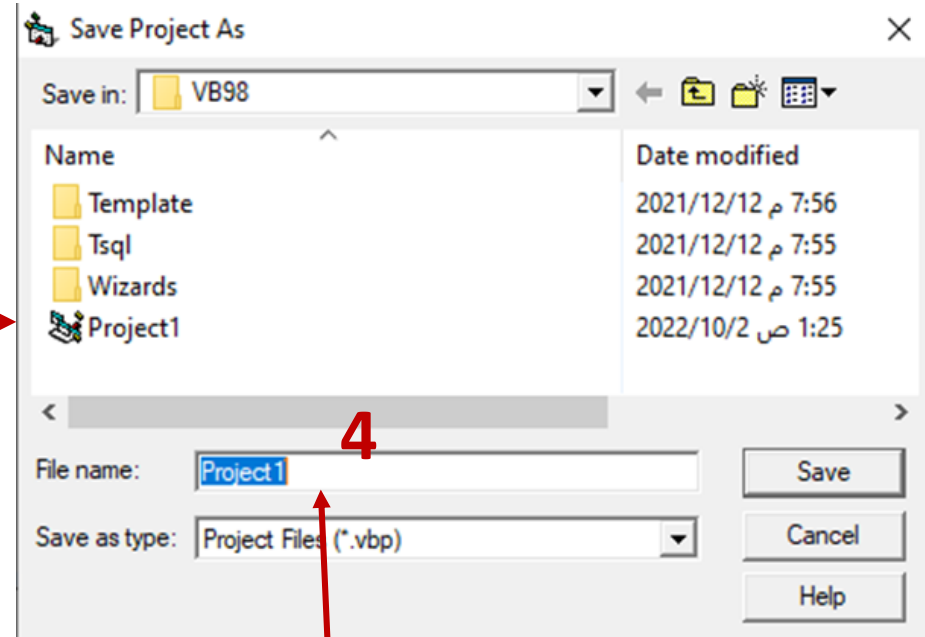
ومن ثم اسم المشروع وكذلك مكان الحفظ



مكان الحفظ



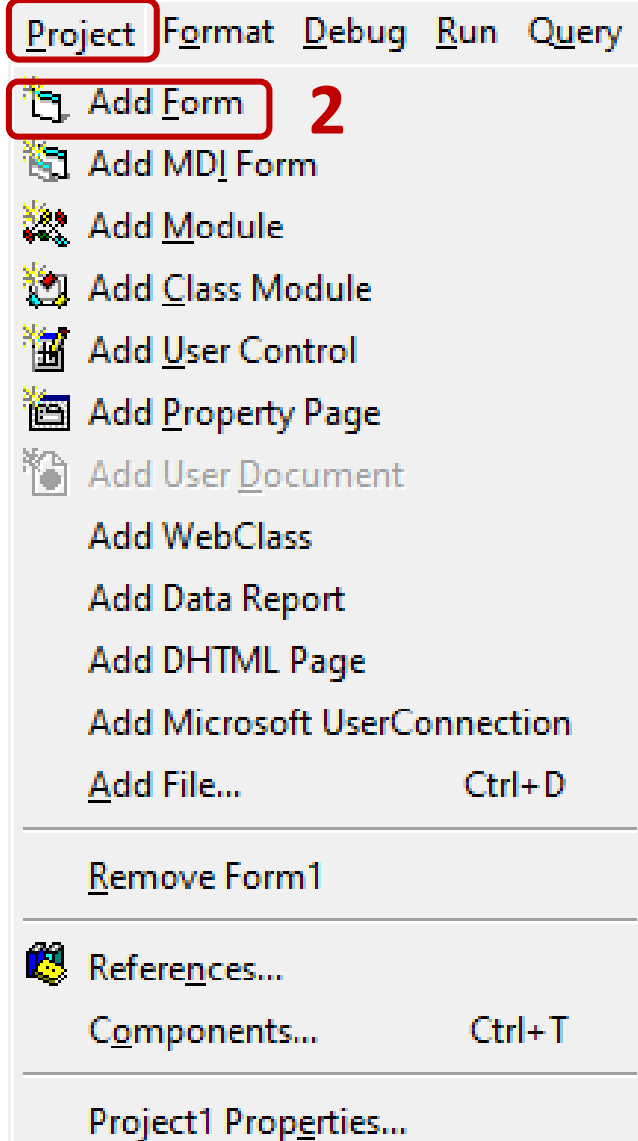
كتابة اسم الForm



كتابة اسم الProject

## طريقة إضافة Form

1



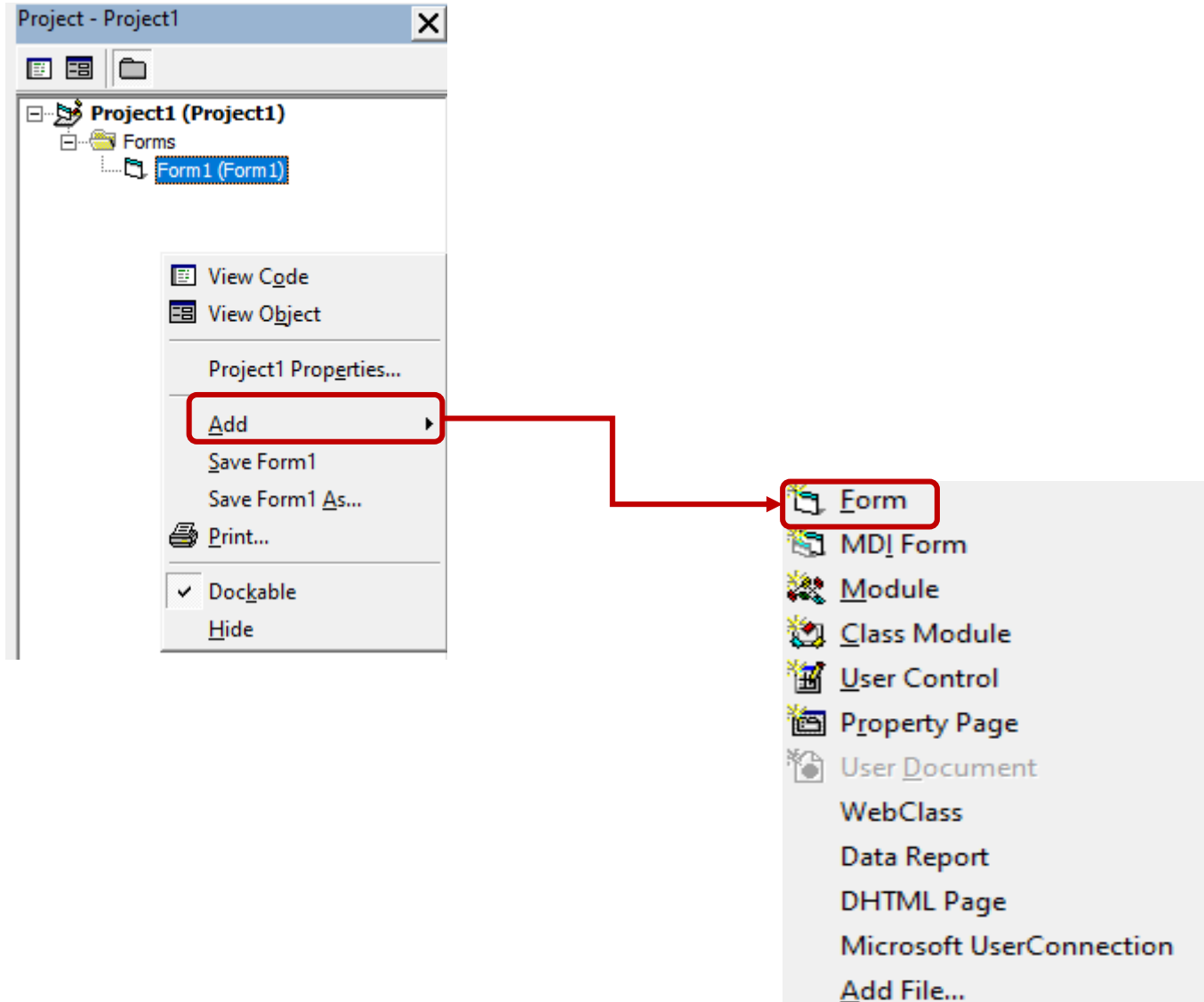
1. من قائمة Project في شريط القوائم نختار Add Form



2. من شريط الأدوات نختار أداة Add Form

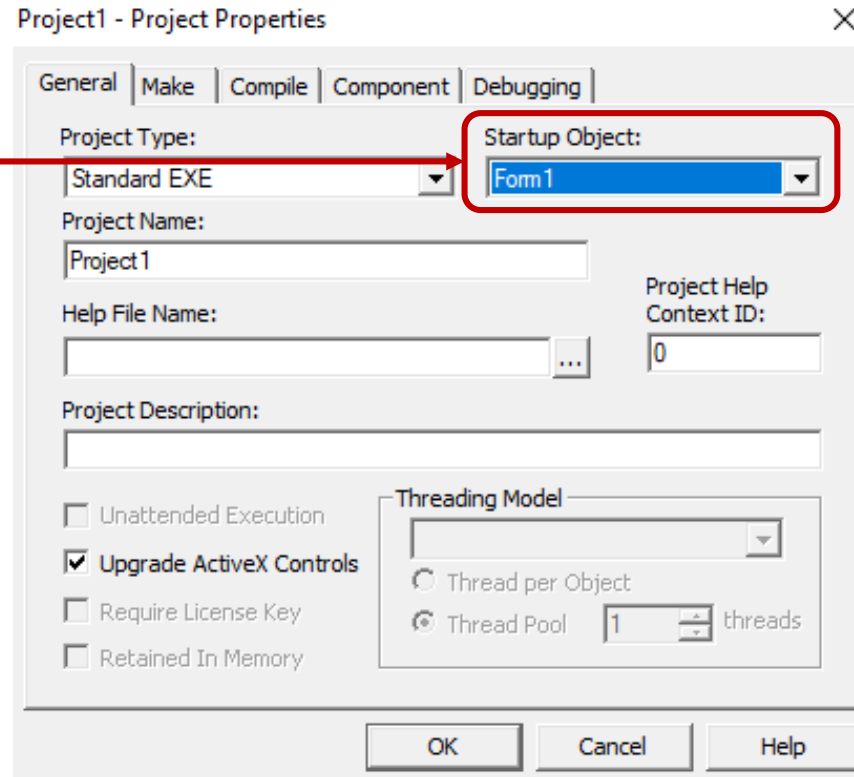
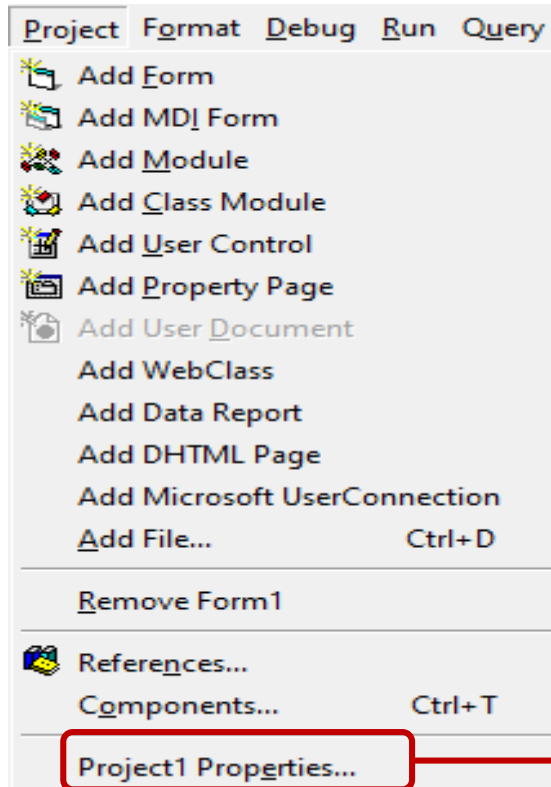


3. من اطار نافذة المشاريع في البرنامج نضغط **Right click** ونختار **Add Form**



## الربط بين عدة واجهات Forms

1. من شريط القوائم نختار قائمة **Project**
2. من قائمة **Project** نختار الامر **Project Properties**
3. تظهر نافذة نختار منها الواجهة المراد ظهورها اولاً بالتنفيذ من خلال الأداة **Startup Object**



مثال ١١ لتسجيل قبول طالب في الجامعة

الحل ١١

١- التصميم

Form2

استمارة تسجيل قبول الطلاب في الجامعة

للتسجيل اضغط هنا

Form1

استمارة التسجيل

اسم الطالب الثلاثي

الرقم الامتحاني

المعدل

طباعة

## ٢- كتابة الكود في **form2** نكتب

```
Project1 - Form2 (Code)
Command1
Private Sub Command1_Click()
Unload Me
Form1.Show
End Sub
```

ملاحظة //

- **Form1.show** تعرض الواجهة التالية  
التي يريد تنفيذها المبرمج حسب كل واجهة.

- دالة **Unload Me** تمنع ظهور الواجهة السابقة.